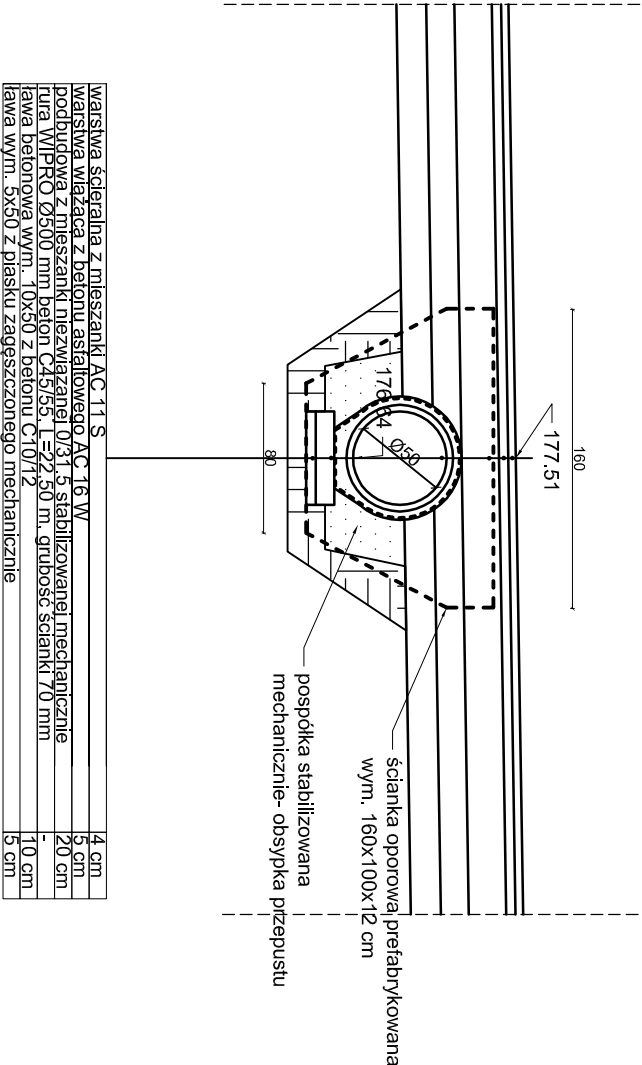
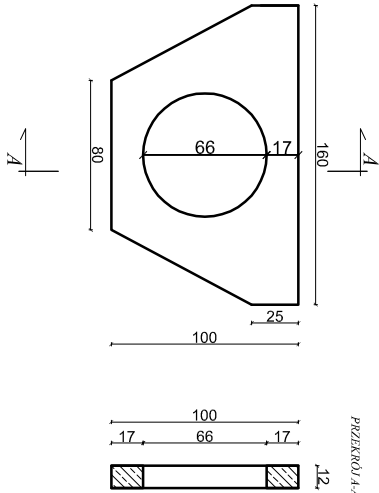


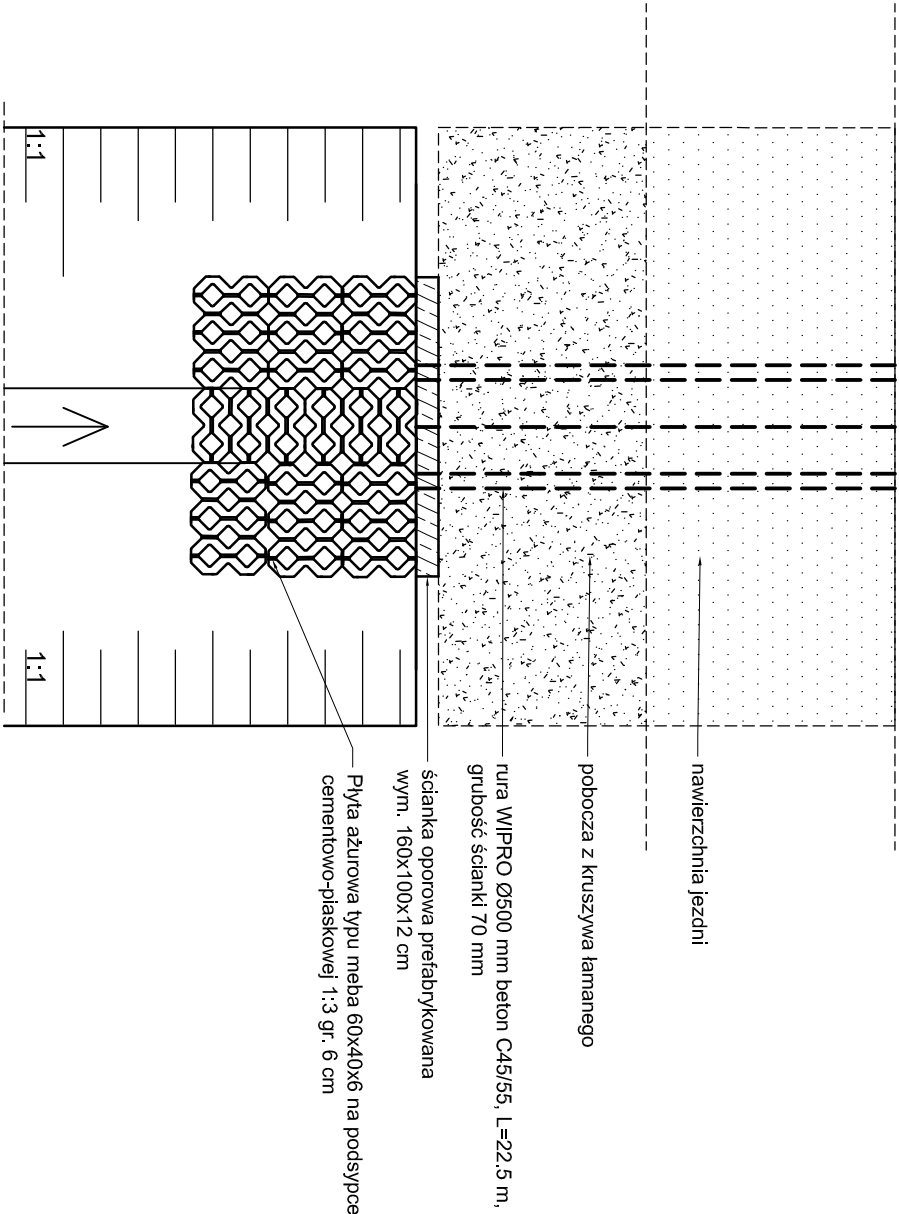
PRZĘKRÓJ POPRZECZNY PRZEPUSTU
Ø500 POD JEZDNIĄ DROGI GMINNEJ



SZCZEGÓŁ ŚCIANKI OPOROWEJ
MUREK PROSTY WYM. 160x100x12cm



SCHEMAT UMOCNIENIE WLOTU PRZEPUSTU



<div><div><div><div><div><div></div><div>ST</div></div></div><div><div><div></div></div><div><div>PROJEKT</div></div></div><div><div><div></div></div><div><div>ST PROJEKT Jacek Staniek</div></div><div><div>Kąty 18, 29-100 Włoszczowa</div></div><div><div>NIP 6090070369, tel. 600 319 265</div></div></div></div></div></div>			
Inwestor:		Gmina Burzenin ul. Sieradzka 1 98-260 Burzenin	
Nazwa inwestycji:		Przebudowa drogi gminnej Będków-Świerki	
Adres inwestycji:		m. Będków, dz. nr ew. 312, 313, 319 obręb 0002 Będków, gmina Burzenin	
Stanium:		PB	Branża: DROGOWA
Nazwa rysunku:			
Szczegóły przepustu żelbetowego			Numer rysunku: 9
			Data: 03.2020
			Skala rys.: 1:40
Zespół autorski: Imię i nazwisko:		Uprawnienia:	Podpis:
Autor branży drogowej:		mgr inż. Jacek Staniek	
Projektant branży drogowej:		mgr inż. Kamil Ziolkowski	LDD/2541/PWOD/14